

ご契約宿泊料金

	室料+朝食			室料+夕食+朝食		
	契約料金	正規料金	割引率	契約料金	正規料金	割引率
①プライムスーパーリアルーム ガーデンビュー(45㎡)	51,000	72,560	29.7%	87,000	108,860	20.1%
②プライムエグゼクティブ スイートルームガーデンビュー(60㎡)	76,000	105,824	28.2%	112,000	142,124	21.2%

* 上記料金はサービス料10%、消費税および東京都宿泊税(200円/人)を含んだ料金です。

* 上記料金は、1室2名様利用の1泊2名様料金です。

* 1室1名様利用の場合は、上記料金から朝食代3,000円/人、夕食代18,000円/人、東京都宿泊税200円/人が差し引きとなります。

* 上記料金は2017年4月1日から2018年3月31日まで同一料金です。(12/31~1/3は対象外とさせていただきます)

* 上記客室タイプは全室禁煙となります。(喫煙可能ルームご希望の方はお申し出ください)

* ご朝食は、和食レストラン「みゆき」、洋食レストラン「イル・テアトロ」およびルームサービス(和・洋)からお選びいただけます。

* ご夕食は、イタリア料理「イル・テアトロ」、日本料理「みゆき」、料亭「錦水」および石焼料理「木春堂」からお選びいただけます。

ご宿泊をキャンセルされる場合は以下のようにキャンセル料を申し受けます。

ご宿泊予定日の前日15:00までにご連絡いただいた場合、無料
 ご宿泊予定日の前日15:00以降にご連絡いただいた場合、料金の100%
 ご宿泊予定日の当日にご連絡いただいた場合、料金の100%
 ご連絡無く不泊の場合、料金の100%

世界をもてなす、日本がある。

客室タイプ

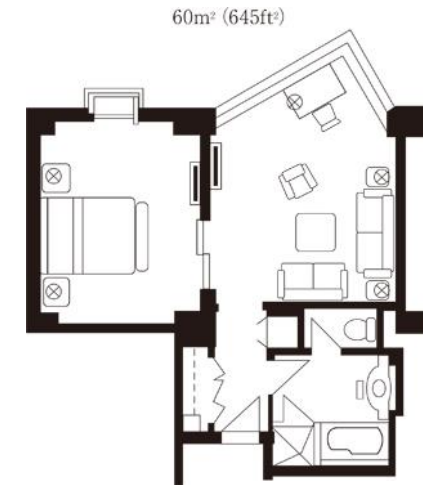
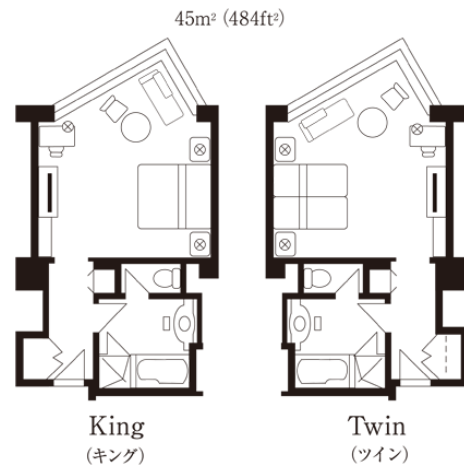
①プライムスーパーリアルーム・ガーデンビュー(45㎡)



②プライムエグゼクティブスイートルーム・ガーデンビュー(60㎡)



☆12階・スイートルームゲスト専用ラウンジ(10:00~20:00)がご利用いただけます。



世界をもてなす、日本がある。
HOTEL 椿山荘 TOKYO
CHINZANSO

ご朝食

洋食レストラン(6:30~10:30L.O)、和食レストラン(7:00~10:00L.O)およびルームサービスからお選びいただけます。
いずれも日本庭園を眺めながらごゆっくり召し上がっていただけます。朝の庭園散策、スパでの朝風呂後のご利用も人気です。



ご朝食は庭園を眺めながら
フレッシュジュースから・・・



洋朝食「イル・テアトロ」
アメリカン・ブレックファスト



和朝食「みゆき」



ルームサービス
和定食、洋食(定食、アラカルト)からお選びいただけます

世界をもてなす、日本がある。

ご夕食

イタリア料理「イル・テアトロ」、日本料理「みゆき」、料亭「錦水」および石焼料理「木春堂」からお選びいただけます。
ご夕食時、ウエルカムドリンクとしてアルコール類もしくはノンアルコール類を1ドリンクプレゼントいたします。
(グラスビール、グラスワイン、日本酒・焼酎1グラス、ソフトドリンク、ミネラルウォーターからお選びください)
食材等、制限されているものやお苦手なものがあればお申し付けください。



イタリア料理「イル・テアトロ」
17:30～21:00 LO (個室有)



日本料理「みゆき」
寿司カウンター、鉄板焼カウンター併設
17:30～21:00 LO (個室有)



庭園内 料亭「錦水」(事前予約制)
17:00～20:00 LO (全個室)



庭園内 石焼料理「木春堂」
17:00～20:00 LO (個室有)



* 料理写真は各店舗イメージです

世界をもてなす、日本がある。

Guest Benefits

- ☆ **ご滞在中毎日、JR山手線沿線の範囲(一箇所)に限り、無料でお送りさせていただきます。**
ご利用の際は、前日までにコンシェルジュデスクにお声かけください。
- ☆ **ホテル2階スパ「悠 YU THE SPA」(6:00~21:00)を無料にご利用頂けます。**
- ☆ **スパラウンジでのドリンクとライトブレックファーストサービス(6:00~10:00)**
- ☆ **早朝お出かけのゲストに、ホテル3階ロビーにてドリンクとマフィンのサービス(6:00~8:00)**
- ☆ **ご希望の新聞サービス(夕・朝刊/英字新聞可)**
- ☆ **24時間ルームサービス、バレットサービス、コンシェルジュサービス、無料靴磨き、ターンダウンサービス**
- ☆ **客室へのファクシミリの設置(事前にお申込み下さい)**
- ☆ **リピートゲストへのウェルカムアメニティとギフト**



ホテルハウスカー



スパ内24時間ジム



スパラウンジ



スパ内全天候型プール



スパ内温泉

世界をもてなす、日本がある。



HOTEL 椿山荘 TOKYO
CHINZANSO

Guest Benefits

- ☆ ご予約は優先的に受けいたします。満室の場合は、優先してキャンセル待ちのリストにお載せ致します。
- ☆ ご予約の際、**専用予約直通**ダイヤル **03-3943-7070** fax03-3943-2300をご利用いただけます。
- ☆ ご予約の際、「**レオパレス21**」とお申し付けください。
- ☆ “PRIVATE RESERVE”の専任予約スタッフがご予約を承ります。
- ☆ 24時間以内に予約確認書をお送りいたします。
- ☆ お一人様お一人様のゲストヒストリーによって、2回目からのご予約が簡単になります。
- ☆ ご予約の際、お申し込みいただければ、ゲストご到着時、エクスプレスチェックインがご利用いただけます。



無形登録文化財「三重塔」



ホテルエントランス



ホテルロビー

世界をもてなす、日本がある。

✧電車・バスをご利用の方

JR山手線・目白駅

改札前の横断歩道を渡って左手のバス停「目白駅前」、右手の「川村学園前」のいずれかから、都バスをご利用ください。
(バス乗車時間約10分)

●都バス

乗り場<地図①>「目白駅前」

白61系統新宿西口行き・椿山荘前下車
(10～15分間隔で運行)

乗り場<地図②>「川村学園前」

白61系統新宿西口行き・椿山荘前下車 椿山荘行き・終点下車

●タクシー (所要時間と料金の目安)

JR目白駅から約7分／約1,000円 JR飯田橋駅から約15分／約1,500円
JR池袋駅から約12分／約1,500円 JR新宿駅から約30分／約3,000円
JR東京駅から約25分／約2,500円

東京メトロ有楽町線・江戸川橋駅

<地図③>1a番出口より徒歩約10分。

●文京区コミュニティバス「B・ぐる(ビーグル)」(毎日約20分間隔で運行)

バス乗車時間約7分／料金100円。 乗り場<地図④>「江戸川橋駅」3番出口

*片道ルートのため、お帰りの際は「護国寺駅」「茗荷谷駅」が便利です。

東京メトロ副都心線・雑司が谷駅

<地図⑤>3番出口より徒歩約15分。

東京メトロ東西線・早稲田駅

<地図⑥>3a番出口より徒歩約20分。



✧お車でお越しの方

羽田・銀座方面から

首都高速5号線「早稲田ランプ」出口左折、「江戸川橋」交差点左折、2つ目の信号「目白坂下」左折。銀座から約20分。東京駅から約25分。

埼玉方面から

首都高速5号線「東池袋」出口左折、つきあたり左折、「護国寺西」交差点右折、つきあたり「目白台2」交差点左折。目白通り直進。

*土休日は駐車場の混雑が予想されますので、公共交通機関のご利用をおすすめいたします。

【駐車場のご利用について】

収容台数：400台

料金：60分1,000円(以降、60分ごとにプラス1,000円)

- *ご宿泊のお客様は1泊1,000円(バレットパーキングは別途1,000円)にてご利用いただけます。
- *ご婚礼・ご宴会のお客様は4時間まで無料でご利用いただけます。
- *「ホテル椿山荘東京」館内施設で3,000円以上ご利用いただくと3時間まで無料、10,000円以上ご利用いただくと6時間まで無料でご利用いただけます。

✧空港からお越しの方

羽田空港、成田国際空港よりリムジンバスが運行しております。

*交通事情により所要時間は変わります。

東京駅からは
タクシーが
お薦めです

羽田空港からはリムジンバスが大変便利です。
(昨春の中央環状線完成で渋滞が緩和されました)

①羽田空港 → ホテル椿山荘東京行き (所要時間約60分、1,230円、28/01/01現在)
第2ターミナル(カッコ内は第1ターミナル)発 10:30(10:35)、12:10(12:15)、14:15(14:20)、17:15(17:20)

②羽田空港 → 池袋駅西口行き (30分～60分間隔で運行、所要時間約30分、1,230円) → タクシーでホテルまで約12分